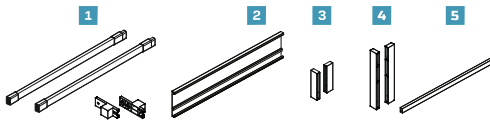


### СОСТАВЛЯЮЩИЕ КОМПЛЕКТА

1	Направляющие (n+n)	1 комплект (2шт.)
2	Держатель задней стенки (n+n)	1 комплект (2шт.)
3	Стенка боковая с саморезами (n+n)	1 комплект (2шт.)
4.1	Фиксатор фасада с саморезами (84,116)	1 комплект (2шт.)
4.2	Фиксатор фасада с саморезами (167)	1 комплект (2шт.)
5	Заглушка	2шт.

### ДОПОЛНИТЕЛЬНАЯ КОМПЛЕКТАЦИЯ

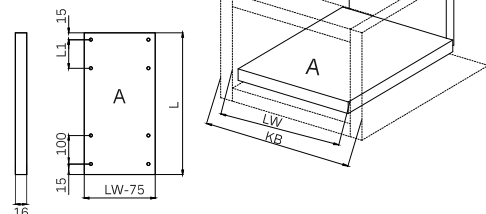


1	Рейлинг квадратный с креплением	1 комплект (2шт.)
2	Передняя стенка ящика h-84 L-1200	1 шт.
3	Крепление к передней стенке ящика h-84	1 комплект (2шт.)
4	Крепление к передней стенке ящика h-167	1 комплект (2шт.)
5	Рейлинг для передней стенки ящика L-1200	1 шт.

### Размеры резки дна

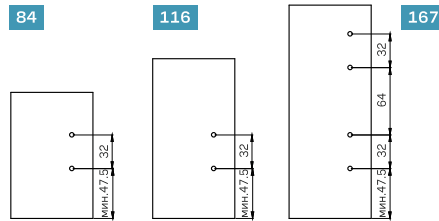
KB внешняя ширина шкафа  
LW внутренняя ширина шкафа  
NL номинальная длина ящика

Дно ящика L=NL-24

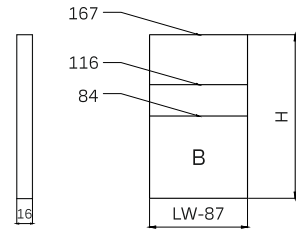


Стандарт	300	350	400	450	500	550
L(мм)	0	100	100	100	100	100

### Установочные размеры фасадов



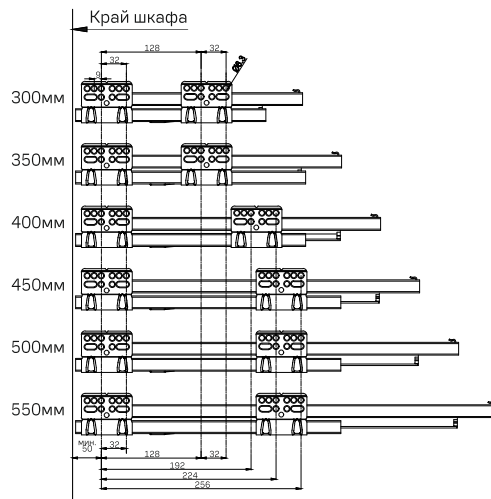
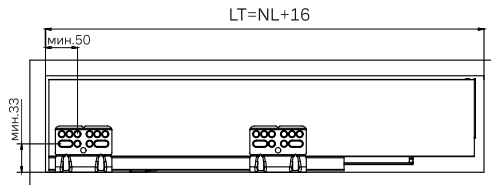
### Установочные размеры задней стенки



Стандарт	84	116	167
Н(мм)	84	116	167

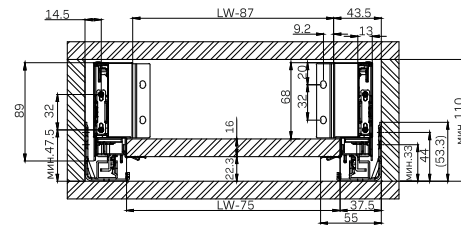
### Установочные размеры направляющих

LT внутренняя глубина шкафа

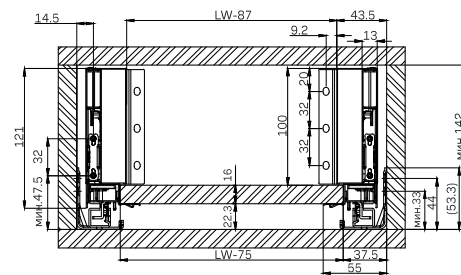


### Установочные размеры

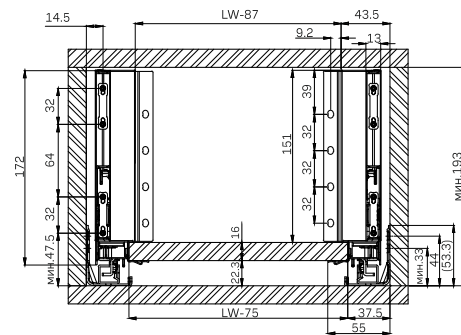
#### HD slimbox 84



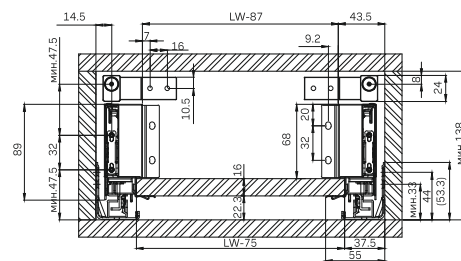
#### HD slimbox 116



#### HD slimbox 167



• HD slimbox 84 (с рейлингом)



# HDsize

## СИСТЕМА ВЫДВИЖЕНИЯ ЯЩИКОВ HD BOX



ЯЩИК С ПРЯМЫМИ  
БОКОВИНАМИ:

HD SLIMBOX 84

HD SLIMBOX 116

HD SLIMBOX 167

РАЗМЕРЫ: 300, 350, 400, 450, 500 мм

ЦВЕТА: БЕЛЫЙ, СЕРЫЙ, ГРАФИТ

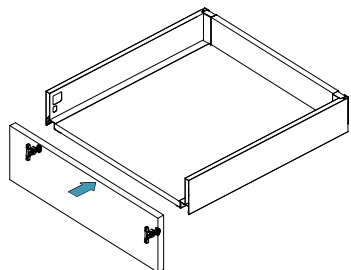
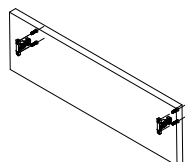
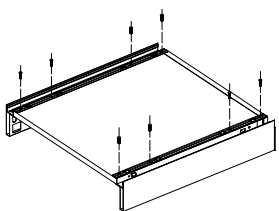
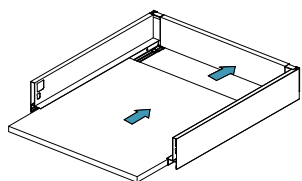
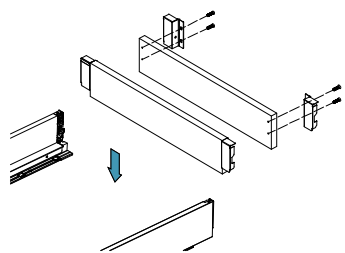
до 80 000 циклов открывания

НАГРУЗКА:



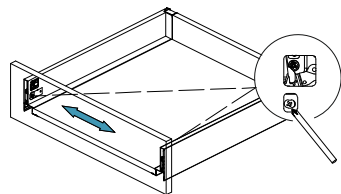
TANDEM-PROFIL.RU

### Сборка ящика

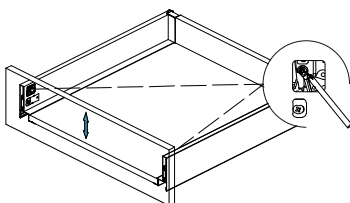


• Примечание:  
Для ящиков с высотой 167 во время установки направьте стрелки фронтальных соединителей вниз

### Регулировка фасада

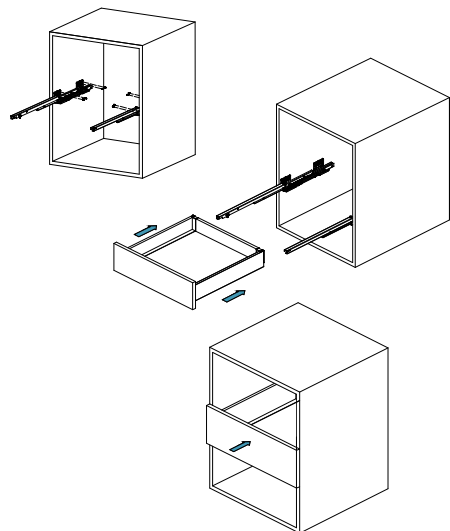


- Регулировка на  $\pm 1,5$  мм вправо/влево
- Во время работы используйте соответствующие регулировочные винты

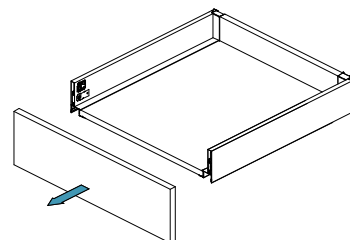
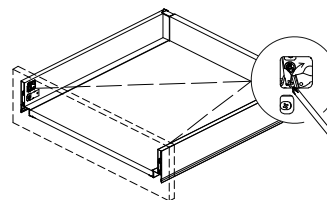
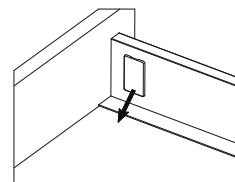


- Регулировка вверх/вниз на  $\pm 1,5$  мм
- Перед началом операции открутите винты

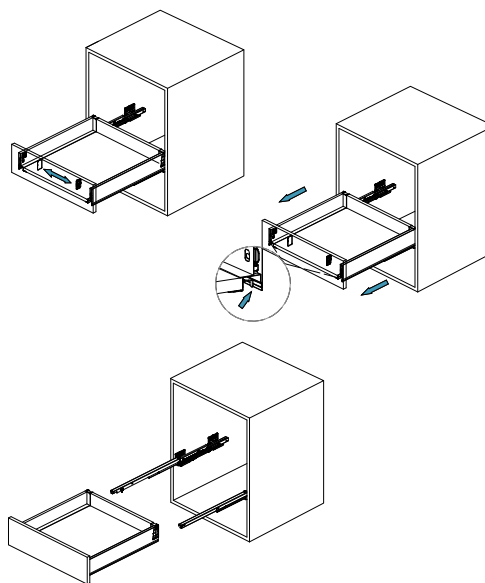
### Установка ящика



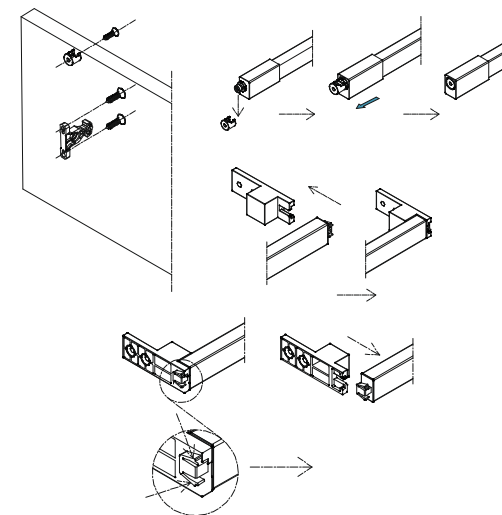
### Снятие фасада



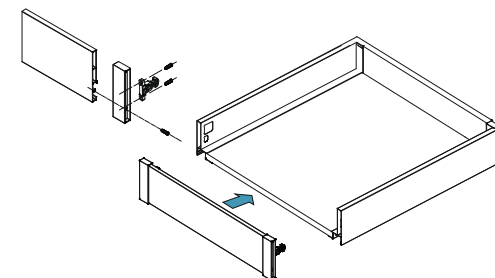
### Снятие ящика



### Установка рейлинга



### Установка внутренней передней панели



### Установка передней панели с рейлингом для высокого внутреннего ящика

- X Размер передней панели = LW-37
- Y Размер поперечного рейлинга = LW-37
- LW Внутренняя ширина шкафа

